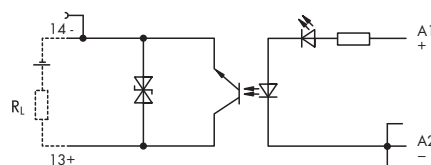
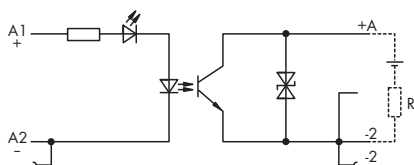
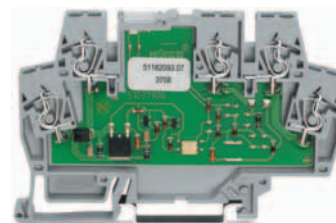
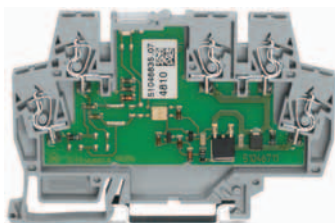
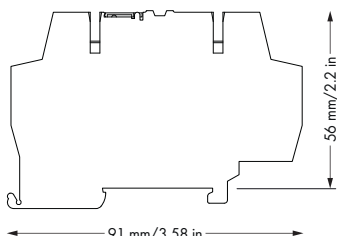


1 Монтируемые на рейку клеммы с оптопарой

42

	Оптопара Вход: 24 В пост.тока Выход: 24 В пост.тока/3 А	Оптопара Вход: 24 В пост.тока Выход: 3 В ... 30 В пост.тока/3 А 3 А оптопара мощности
--	--	--



Описание	U _N	Артикул	Упак. единицы	U _N	Артикул	Упак. единицы
Монтируемые на рейку клеммы с оптопарой, для DIN-рейки 35 мм	24 В пост. тока	859-730	1	24 В пост. тока	859-740	1

Технические данные	Информацию о дополнительных принадлежностях см. на стр. 49	Информацию о дополнительных принадлежностях см. на стр. 49
Номинальное входное напряжение (U _N)	24 В пост. тока	24 В пост. тока
диапазон входного напряжения низкого уровня	0 В ... 5 В пост. тока	0 В ... 9 В пост. тока
диапазон входного напряжения высокого уровня	15 В ... 27 В пост. тока	19 В ... 27 В пост. тока
ток при номинальном напряжении	14 мА пост.тока	7 мА пост.тока
Входная разводка	светоиндикация (красная)	светоиндикация (желтая); защита от перепутывания полярности
Выходная цепь	2-проводниковый, не заземленный	2-проводниковый, не заземленный; защита от перенапряжения
Номинальное выходное напряжение	24 В пост. тока	24 В пост. тока
Диапазон выходного напряжения	3 В ... 30 В пост. тока	3 В ... 30 В пост. тока
макс. длительный ток (20 °С)	3 А	3 А
Выходной пиковый ток	25 А	25 А
Обратное напряжение транзистора (пост. ток)	55 В	55 В
Падение напряжения	< 0,4 В	< 0,2 В
время включения/выключения	25 мкс / 450 мкс	25 мкс / 450 мкс
Частота переключений	f < 350 Гц	f < 350 Гц
Испытательное напряжение вход/выход	2,5 кВ	2,5 кВ
Номинальный режим эксплуатации	100 % ED	100 % ED
Рабочая температура окружающей среды	-25 °С ... +55 °С	-25 °С ... +55 °С
Температура хранения	-40 °С ... +70 °С	-40 °С ... +70 °С
Габариты (мм), Ш x В x Д	6 x 56 x 91	6 x 56 x 91
Проводное соединение	Высота от верхнего края DIN-рейки 35 мм Соединение CAGE CLAMP®	Высота от верхнего края DIN-рейки 35 мм Соединение CAGE CLAMP®
Сечения	0,08 мм ² ... 2,5 мм ² / AWG 28 ... 14	0,08 мм ² ... 2,5 мм ² / AWG 28 ... 14
Длина зачистки изоляции	5 ... 6 мм / 0,22 дюйм	5 ... 6 мм / 0,22 дюйм
Стандарты/Технические характеристики	VDE 0110 / EN 60664; VDE 0435 / EN 61810-5; UL 508; EEx nA II T4 / DEMKO 02 ATEX 132280U	IEC 664 / IEC 664A / DIN VDE 0110; степень загрязнения 2, категория перенапряжения III