

ИЗОЛЯТОРЫ ШИННЫЕ ОПОРНЫЕ SM

Паспорт

3494-021-18461115-2007ПС

1. Технические данные

1.1. Изоляторы шинные опорные типа SM (далее изоляторы) предназначены для изоляции и жесткого крепления токоведущих шин к основной части конструкции внутри силовых щитков и по своим характеристикам соответствуют по ГОСТ 27020-86 и ТУ3494-021-18461115-03

1.2. Классификация изоляторов по ГОСТ 27020-86:

- по конструктивным признакам: шинные опорные из органического материала;
- по условиям работы: для работы в помещении в нормальных условиях эксплуатации;
- по применению: аппаратные.

1.3. Изоляционный корпус изоляторов изготовлен из органического материала на основе углерода и кремния с использованием минеральных добавок.

1.4. Нормальными условиями эксплуатации для изоляторов являются:

- температура окружающей среды от -30 до $+40^{\circ}\text{C}$;

- высота над уровнем моря не более 2000 м;

- окружающий воздух не должен быть засорен коррозионными или воспламеняющимися газами, а также парами солей;

- среднее значение относительной влажности 75% при 15°C , максимальная относительная влажность 90% и температуре 40°C .

ВНИМАНИЕ! При максимальной относительной влажности 90% и температуре 40°C при понижении температуры на $1-2^{\circ}\text{C}$ на изоляторах происходит конденсация влаги, что приводит к снижению электрической прочности изоляции.

- группа условий эксплуатации М3 по ГОСТ 17516-72.

1.5. Типоисполнения и основные характеристики изоляторов приведены в таблице 1.

1.6. Габаритные размеры изоляторов приведены на рисунке 1 и в таблице 2.

1.7. Монтаж изоляторов осуществляется с помощью болта (в комплект не входит) одной стороной к монтажной панели или

Таблица 1

Тип	Номинальное рабочее напряжение, не более, В	Выдерживаемое напряжение грозового импульса, кВ	Механические разрушающие силы*		Климатическое исполнение и категория размещения по ГОСТ 15150-69	Масса, г
			Механическая разрушающая сила на изгиб, не более, кН	Механический разрушающий крутящий момент, не более, кН·м		
SM 25	1000	6	6	0,2	УХЛ 3	28
SM 30		8	8	0,3		44
SM 35		10	10	0,6		50
SM 40		12	10	0,6		86
SM 51		15	20	0,8		83
SM 76		25	30	0,8		233

* Механические разрушающие силы - нормированное значение изгибающей, крутящей, сжимающей или растягивающей силы, которую изолятор должен выдерживать без механических повреждений и разрушений.

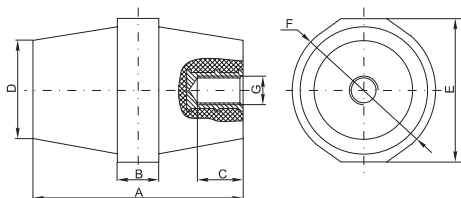


Рисунок 1

Таблица 2

Тип	Размеры, мм						Диаметр резьбы, мм
	A	B	C	D	E _{0,15}	F	
SM 25	25	9	9	25	30	30	M6
SM 30	30	10	10	25	32	32	M8
SM 35	35	10	12	28	32	32	M8
SM 40	40	12	12	34	41	41	M8
SM 51	51	12	12	30	36	36	M8
SM 76	76	14	16	36	50	50	M10

корпусу щита, другой стороной к токоведущей шине. Каждая шина устанавливается минимум на двух изоляторах (на концах шины), возможна установка промежуточных изоляторов (в зависимости от схемы монтажа и длины шины).

1.8. Комплектность

В комплект поставки входят:

- изолятор (партия изоляторов);
- паспорт.

2. Требования безопасности

2.1. Изоляторы соответствуют требованиям безопасности по ГОСТ 12.2.007.0-75 и должны устанавливаться в распределительное оборудование, имеющее класс защиты не ниже 1.

3. Условия транспортирования и хранения

3.1. Транспортирование изоляторов в части воздействия механических факторов по ГОСТ 15150-69. Транспортирование изоляторов допускается любым видом крытого транспорта в упаковке изготовителя, обеспечивающим предохранение упакованных изоляторов от

механических повреждений, загрязнения и попадания влаги.

3.2. Хранение изоляторов в части воздействия климатических факторов по группе 2(С) ГОСТ 15150-69. Хранение изоляторов осуществляется в упаковке изготовителя в помещениях с естественной вентиляцией при температуре окружающего воздуха от -45°C до $+50^{\circ}\text{C}$ и относительной влажности 60-70%.

4. Гарантийные обязательства

4.1. Гарантийный срок эксплуатации изоляторов - 3 года со дня продажи при условии соблюдения потребителем правил эксплуатации, транспортирования и хранения.

4.2. В период гарантийных обязательств обращаться:

- ИЭК РОССИЯ

(ООО «ИНТЕРЭЛЕКТРОКОМПЛЕКТ»),

117545, г. Москва,

1-й Дорожный проезд, д. 4, строение 1.

Тел.: 788-8845, 788-8846.

Факс 788-8847. www.iek.ru

- ИЭК УКРАИНА,

УКРАИНА, 04080, Киев, ул. Фрунзе,

д.60.Тел. (044) 451-4890.

www.iek.com.ua

5. Свидетельство о приемке

5.1. Изолятор типа SM_____ соответствует техническим условиям ТУ 3494-021-18461115-03 и признан годным для эксплуатации.

Дата изготовления «_____» _____ 200 г.

Штамп технического контроля изготовителя _____

Дата продажи _____ штамп магазина

Изделие компании «ИЭК»

Производство: Legend, КНР

CHAC, КНР

Cejie, КНР



CP 26