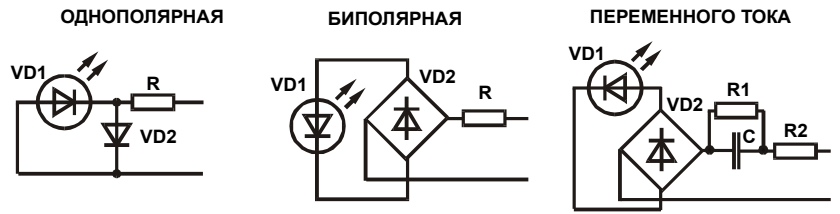


## Светодиодная коммутаторная лампа СКЛ 11 (без цоколя)

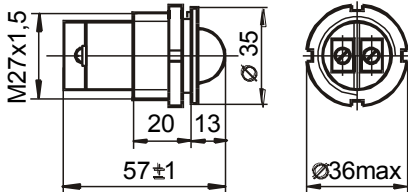
### ЭТИКЕТКА

**СКЛ 11** - светодиодные коммутаторные лампы, обеспечивающие большой угол обзора и равномерность свечения, изготовленные с линзой трех видов: матовой рассеивающей окрашенной в цвет свечения, диффузионной без красителя (рассеивающей) и прозрачной (без красителя).  
СКЛ 11 не имеет цоколя. Предназначена для установки на панели без патрона. Контакты винтовые. Крепление к панели при помощи гайки.  
Область применения: пульты управления и сигнализации АЭС, железных дорог, системы и средства связи, энергетика, радиопромышленность, бытовая техника и т.д.

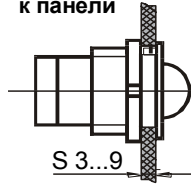
#### СХЕМА ЭЛЕКТРИЧЕСКАЯ ФУНКЦИОНАЛЬНАЯ



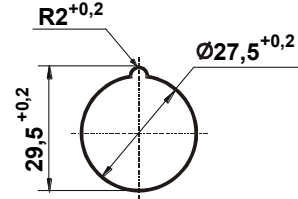
#### ГАБАРИТНЫЙ ЧЕРТЕЖ



#### Крепление к панели



#### УСТАНОВОЧНОЕ ОТВЕРСТИЕ В ПАНЕЛИ



Для ламп постоянного тока маркировка корпуса расположена около контакта «+»

#### ОСНОВНЫЕ ПАРАМЕТРЫ

Свечение	Рабочее напряжение, В	Сила света, мкд, не менее	Рабочий ток, мА, не более

Драгоценных металлов не содержится

#### СВЕДЕНИЯ О ПРИЕМКЕ

Светодиодные коммутаторные лампы СКЛ 11 \_\_\_\_\_ соответствуют ТУ 6349-001-75381853-2006

Штамп ОТК

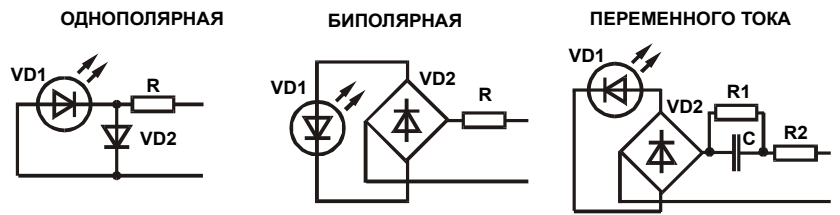
Дата выпуска

## Светодиодная коммутаторная лампа СКЛ 11 (без цоколя)

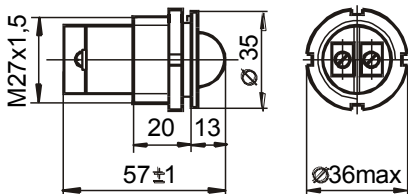
### ЭТИКЕТКА

**СКЛ 11** - светодиодные коммутаторные лампы, обеспечивающие большой угол обзора и равномерность свечения, изготовленные с линзой трех видов: матовой рассеивающей окрашенной в цвет свечения, диффузионной без красителя (рассеивающей) и прозрачной (без красителя).  
СКЛ 11 не имеет цоколя. Предназначена для установки на панели без патрона. Контакты винтовые. Крепление к панели при помощи гайки.  
Область применения: пульты управления и сигнализации АЭС, железных дорог, системы и средства связи, энергетика, радиопромышленность, бытовая техника и т.д.

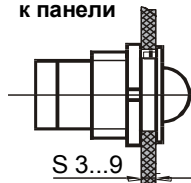
#### СХЕМА ЭЛЕКТРИЧЕСКАЯ ФУНКЦИОНАЛЬНАЯ



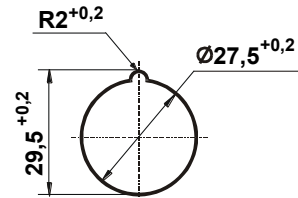
#### ГАБАРИТНЫЙ ЧЕРТЕЖ



#### Крепление к панели



#### УСТАНОВОЧНОЕ ОТВЕРСТИЕ В ПАНЕЛИ



Для ламп постоянного тока маркировка корпуса расположена около контакта «+»

#### ОСНОВНЫЕ ПАРАМЕТРЫ

Свечение	Рабочее напряжение, В	Сила света, мкд, не менее	Рабочий ток, мА, не более

Драгоценных металлов не содержится

#### СВЕДЕНИЯ О ПРИЕМКЕ

Светодиодные коммутаторные лампы СКЛ 11 \_\_\_\_\_ соответствуют ТУ 6349-001-75381853-2006

Штамп ОТК

Дата выпуска