



NLCO[®]
SMART SOLUTION

АДМИНИСТРАТИВНО-ОФИСНОЕ
ОСВЕЩЕНИЕ

серия

модель

THM

THM36-17 LINE

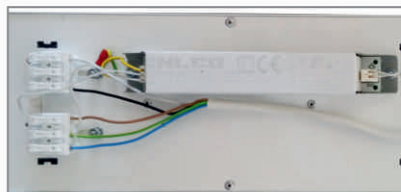
светильники для формирования
непрерывных световых линий
без затемнения в местах стыковки

единый ввод питания для линии длиной до 25 метров

возможность реализации регулярного
и дополнительного освещения
на базе одной модели



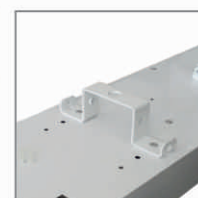
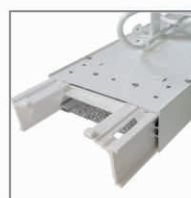
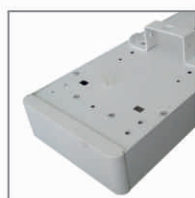
Рассеиватель из текстурированного
оптического поликарбоната



блок питания
для подключения
на разные фазы
(max 3)



съемный бокс
для блока питания
(входит в комплект
поставки)



Оптическая система

- светодиодные линейки
- текстурированный рассеиватель из ударопрочного оптического поликарбоната
- угол рассеивания 100°

Блок питания

- выносной блок питания в защитном съемном боксе сопряжен закреплен на задней поверхности корпуса светильника
- блок питания с несколькими вводами (5-ти жильный кабель)
- возможно подключение светильников в одной линии на разные фазы (например, в режиме экономии работает каждый 5-ый светильник линии и т.д.)
- недиммируемый



работа светильника в нормальном режиме



работа светильника в режиме экономии

Конструкция/корпус светильника

- корпус из алюминиевого профиля на металлическом основании с порошковой покраской (стандартное исполнение - «белый»)
- металлические крепежные кронштейны с порошковой покраской
- коннекторы и торцевые крышки из пластика заказываются ОТДЕЛЬНО

Монтаж и подключение

- светильник в базовой комплектации оснащен скобами для крепления на перфорированный лоток
- возможно крепление на тросовом подвесе (заказывается отдельно)
- скрытое соединение светильников в линию с помощью внутренних коннекторов
- электроподключение последовательное, длина световой линии до 25 метров на одну фазу
- возможность подключения светильников в одной линии на разные фазы (max 3)



Non-Dimmable

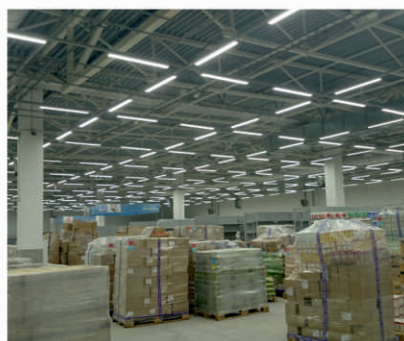


УХЛ4


PFC>0.9

220V AC




IP 40

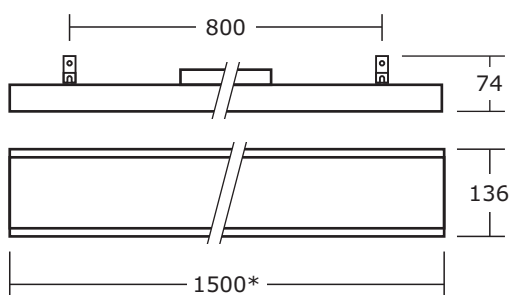


Светильник для формирования световых линий с 5-жильным кабелем

	модель	описание	артикул изготовителя
	TBM36-17-C-01-LINE	мощность 36 Вт цвет. температура 4900-5200К световой поток 3300 Лм угол рассеивания 100°	400279

ДОПОЛНИТЕЛЬНО ЗАКАЗЫВАЮТСЯ:

	модель	описание	артикул изготовителя
	WS-1.5	тросовый подвес h 1.5 м, комплект для установки одного светильника (2 шт.)	990070
	модель	описание	артикул изготовителя
	CB	коннектор для установки светильников в линию (1 шт.)	990073
	модель	описание	артикул изготовителя
	EC	комплект торцевых крышек (2 шт.)	990072



* Длина одного светильника,
общая длина световой линии
на один ввод питания до 25 м.

