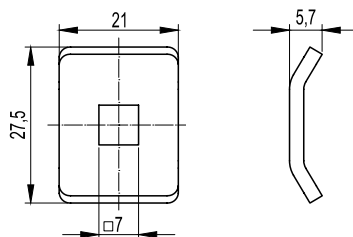


## Шайба для соединения проволочного лотка

**Назначение**

- соединение проволочных лотков между собой, изготовление системных аксессуаров проволочного лотка, крепление проволочного лотка к монтажным аксессуарам.

**Характеристики**

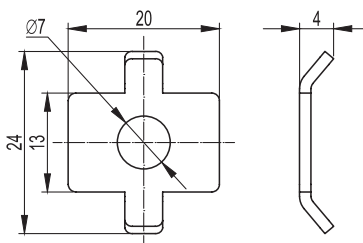
- для использования с винтом М6×20;
- исп. 1 – сталь, оцинкованная по методу Сендзимира;
- исп. 2 – горячее цинкование погружением после изготовления;
- исп. 3 – нержавеющая сталь AISI 304.

**Особенности**

- применяется в составе крепежных комплектов №1 и №4.

Размер отверстия, мм	Шт./упак.	Вес упаковки, кг	Код, исп. 1	Код, исп. 2	Код, исп. 3
7×7	50	0,50	СМ170600	СМ170600HDZ	СМ170600INOX

## Шайба четырехлепестковая для соединения проволочного лотка

**Назначение**

- соединение проволочных лотков между собой, изготовление системных аксессуаров проволочного лотка.

**Характеристики**

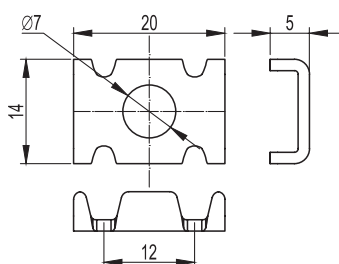
- для использования с винтом М6×20;
- исп. 1 – сталь, оцинкованная по методу Сендзимира;
- исп. 2 – горячее цинкование погружением после изготовления;
- исп. 3 – нержавеющая сталь AISI 304.

**Особенности**

- применяется в составе крепежного комплекта №3.

Ø отверстия, мм	Шт./упак.	Вес упаковки, кг	Код, исп. 1	Код, исп. 2	Код, исп. 3
7	50	0,30	СМ180600	СМ180600HDZ	СМ180600INOX

## Шайба со специальной головкой для соединения проволочного лотка

**Назначение**

- соединение проволочных лотков между собой, изготовление системных аксессуаров проволочного лотка;
- крепление проволочного лотка к монтажным аксессуарам.

**Характеристики**

- для использования с винтом М6×14;
- исп. 1 – сталь, оцинкованная по методу Сендзимира.

**Особенности**

- применяется в составе крепежного комплекта №3.

Ø отверстия, мм	Шт./упак.	Вес упаковки, кг	Код, исп. 1
7	50	0,10	СМ190600